

快舟一号试验卫星数据用户手册

一、概要

快舟一号试验卫星是 863 计划取得的重大成果,主要用于灾害管理和相关行业应用试验。国家遥感中心(以下简称“遥感中心”)是快舟一号试验卫星主用户,授权国家遥感中心系统总体部(中国科学院光电研究院)负责数据的汇总、管理、分发和共享服务。

二、用户注册

1) 快舟一号试验卫星目前只接受单位用户的申请,申请单位指定专人作为单位用户的联系人。

2) 用户在遥感中心网站“快舟 1 号”专栏下载“快舟一号试验卫星数据使用协议”,盖章后提交至遥感中心,一式两份。

3) 遥感中心对用户的数据使用协议进行审核,并与通过审核的用户签订数据使用协议。

4) 用户获得数据申请与数据下载资格,遥感中心为用户单位分配用户名(单位简拼或编号)与密码。

三、数据申请

5) 通过遥感中心网站“快舟 1 号”专栏,点击“数据申请”模块,进入“数据需求汇总与任务管理平台”,填写用户名与密码,点击登录按钮,进入需求制定界面。

6) 需求制定界面主要分为两个功能区，左侧为信息填写区域，右侧为图像显示区域，用户可进行缩放、拖拽、选点等操作，其中绿色条带为下一天快舟一号试验卫星侧摆±20°时的可覆盖范围。



7) 用户根据要求填写必要需求信息，点击工具栏下方“加入规划”按键，系统弹出“已成功加入任务规划”提示框，此时需求生成成功。

以下信息为必填项：

- 需求名称：名称和需求提交日期 (Name*YYYYMMDD)；
- 需求来源：用户单位；
- 目标名称：观测的目标；
- 需求完成时限：成像需求最迟完成时间点；
- 优先级：分为特急(重大自然灾害应急)、



紧急（一般灾害及应急事件响应）、一般、常规（长期观测）；

- 需求正文：需求的详细内容和数据使用目的等；
- 空间范围手动输入：中心点经纬度。由于快舟一号试验卫星幅宽限制，目前系统仅提供中心点位置成像需求提交，对于一定范围的观测请提交多个需求。

注：由于卫星轨道每日变化，建议用户尽量仅提交第二日卫星观测需求，即位于绿色条带内的观测位置。

8) 点击“查看规划”，查看需求详情。确认无误后点击左侧栏“提交规划”按钮，提交需求操作完成，也可进行删除操作。



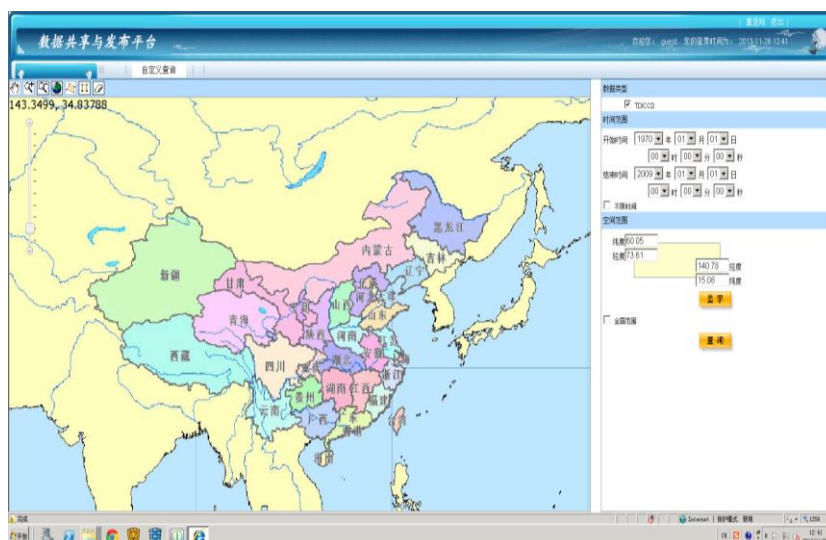
9) 用户提交需求后，可登陆“需求汇总与任务管理平台”，点击“查看观测申请”栏，查看订单状态。

10) 任务规划成功获取数据后，通知用户进行数据查询及下载。

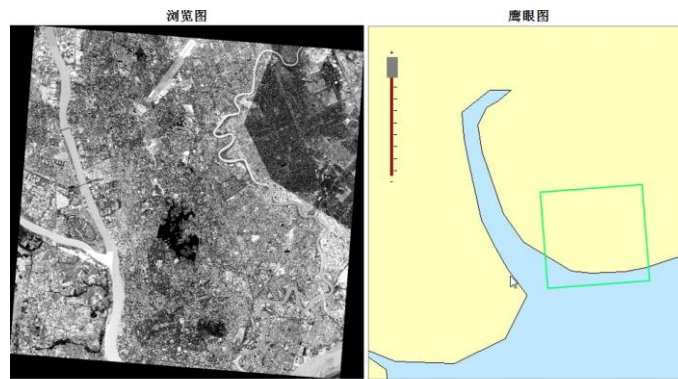
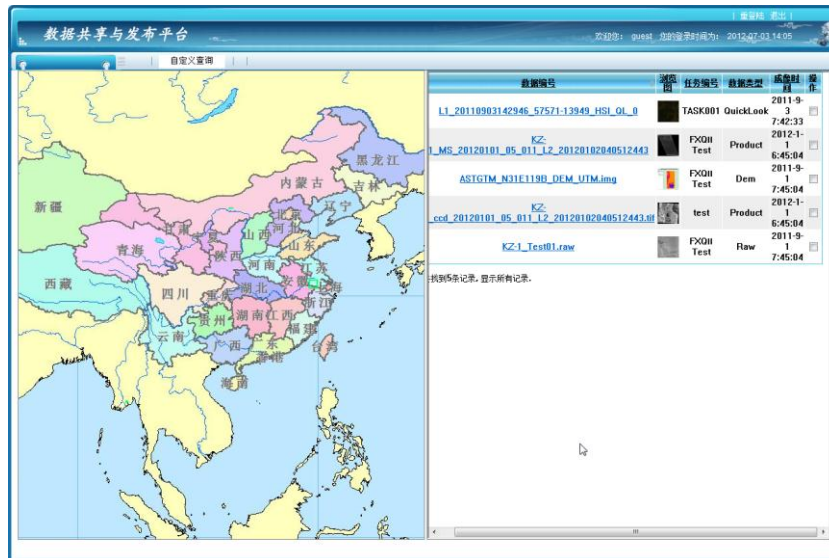
四、数据查询与下载

11) 通过遥感中心网站“快舟1号”专栏，点击“数据下载”模块，进入“数据共享与发布平台”，填写用户名与密码，点击登录按钮，进入数据查询界面。

12) 进入数据查询界面后，用户可在地图上通过缩放、拖拽、画矩形框、画多边形框等操作确定查询区域，此区域即为搜索经纬度范围条件，或在右侧栏输入时间范围、卫星类型，点击“查询”。

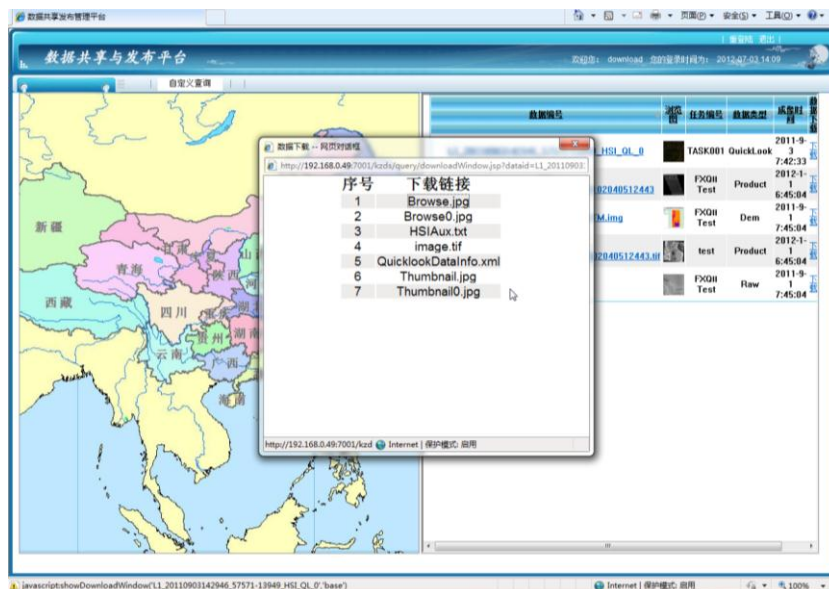


13) 点击查询结果条目中的数据编号或快视图，即可查看数据的详细信息。



数据类型	数据值	数据类型	数据值
数据标识	KZ-1_ccd_20120101_05_011_L2_20120102040512443.tif	波段数量	NA
开始时间	2012-1-1 6:45:04	结束时间	2012-1-1 6:45:44
中心经度	16.85206111	中心纬度	96.14766667
左上角经度	16.92519167	左上角纬度	96.05806667
右上角经度	16.93777778	右上角纬度	96.22599444
左下角经度	16.786375	左下角纬度	96.06962222
右下角经度	16.77883333	右下角纬度	96.23861944
传感器名称	pan	数据类型	Product
数据位深	16	任务编号	test
航空号	NA	平台	KZ-1
像素大小	1.200000	数据备注	None

14) 点击条目信息下“下载”链接，进行下载操作。



五、信息反馈

15) 根据《快舟一号试验卫星数据使用协议》，用户单位需向遥感中心以书面形式通报该数据的使用情况、载荷评估及相关活动的效果情况，并提交由此产生的知识产权清单，以及配合遥感中心与之相关的其它工作。应急情况下，用户单位须在向上级主管部门报送应急监测分析结果的同时，将数据应用分析结果报送遥感中心；一般情况下，用户单位需至少每季度向遥感中心提交应用报告一次，并明确是否可放在遥感中心网站共享。《快舟一号试验卫星数据应用报告》（模板）可在遥感中心网站“快舟1号”专栏下载。

16) 遥感中心根据应用报告提交情况对单位用户的优先级进行调整。

六、联系方式

国家遥感中心：

联系人：焦孟梅

电 话：010-58881175

Email: jiaomm@nrsc.gov.cn

技术支持与数据服务：

联系人：李子扬

电 话：010-82178648

Email: zyli@aoe.ac.cn